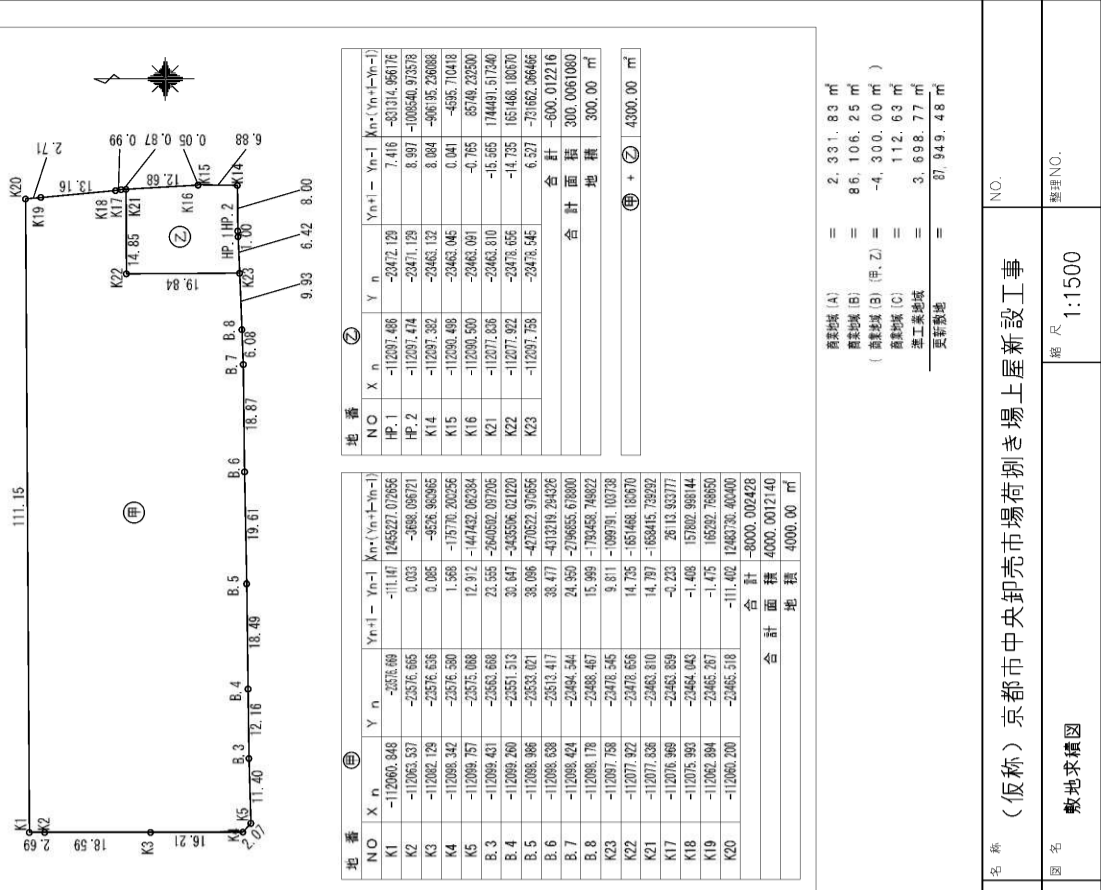


敷地求積図 1/1500



A部 拡大図 1/750

商業地域 (A) 敷地面積算定表

記号	底辺	高さ	面積
1	35.030	17.150	600.764500
2	35.030	22.800	791.678900
3	27.250	6.580	179.335900
4	6.560	0.780	5.116800
5	42.390	30.000	1271.700000
6	43.300	30.000	1299.000000
7	31.270	4.000	125.080000
8	15.810	6.140	97.073400
9	31.270	8.400	263.938000
10	31.270	8.400	263.938000
11	31.270	8.400	263.938000
12	31.270	8.400	263.938000
13	31.270	8.400	263.938000
14	31.270	8.400	263.938000
15	31.270	8.400	263.938000
16	31.270	8.400	263.938000
17	31.270	8.400	263.938000
18	31.270	8.400	263.938000
19	31.270	8.400	263.938000
20	31.270	8.400	263.938000
21	31.270	8.400	263.938000
22	31.270	8.400	263.938000
23	31.270	8.400	263.938000
24	31.270	8.400	263.938000
25	31.270	8.400	263.938000
26	31.270	8.400	263.938000
27	31.270	8.400	263.938000
28	31.270	8.400	263.938000
29	31.270	8.400	263.938000
30	31.270	8.400	263.938000
31	31.270	8.400	263.938000
32	31.270	8.400	263.938000
合計			2,331.83 m ²

工業地域 (B) 敷地面積算定表

記号	底辺	高さ	面積
33	55.920	20.520	1148.584800
34	65.650	8.260	542.269000
35	174.710	91.000	15908.610000
36	18.000	19.000	342.000000
37	129.770	5.760	749.589000
38	15.000	0.570	8.550000
39	174.720	100.940	17608.938000
40	16.780	1.410	23.659800
41	36.398	3.875	133.762850
42	37.755	11.750	443.923250
43	64.350	16.350	1052.286000
44	63.190	8.830	545.329700
45	132.660	22.170	2741.542200
46	115.470	5.260	607.372200
47	111.640	20.430	2280.933200
48	197.480	28.470	3059.955600
49	20.430	0.340	6.948200
50	210.110	84.610	17777.437100
51	163.740	0.230	37.660200
52	164.420	4.400	723.448000
53	258.160	21.350	5522.042400
54	283.070	2.130	603.939100
55	279.050	7.130	1989.828500
56	285.410	2.740	782.024200
57	238.540	133.330	31888.071200
58	87.010	1.890	164.448900
59	64.350	8.690	559.288400
60	68.040	32.940	2241.237600
61	73.260	14.370	1049.083200
62	116.140	45.100	5221.810000
合計			86,106.25 m ²

商業地域 (C) 敷地面積算定表

記号	底辺	高さ	面積
63	30.500	3.680	112.571200
64	30.500	3.480	106.532000
65	14.900	0.180	2.682000
66	18.700	0.190	3.553000
合計			225.259400 m ²

商業地域 (A) 敷地面積算定表

記号	底辺	高さ	面積
1	35.030	17.150	600.764500
2	35.030	22.800	791.678900
3	27.250	6.580	179.335900
4	6.560	0.780	5.116800
5	42.390	30.000	1271.700000
6	43.300	30.000	1299.000000
7	31.270	4.000	125.080000
8	15.810	6.140	97.073400
9	31.270	8.400	263.938000
10	31.270	8.400	263.938000
11	31.270	8.400	263.938000
12	31.270	8.400	263.938000
13	31.270	8.400	263.938000
14	31.270	8.400	263.938000
15	31.270	8.400	263.938000
16	31.270	8.400	263.938000
17	31.270	8.400	263.938000
18	31.270	8.400	263.938000
19	31.270	8.400	263.938000
20	31.270	8.400	263.938000
21	31.270	8.400	263.938000
22	31.270	8.400	263.938000
23	31.270	8.400	263.938000
24	31.270	8.400	263.938000
25	31.270	8.400	263.938000
26	31.270	8.400	263.938000
27	31.270	8.400	263.938000
28	31.270	8.400	263.938000
29	31.270	8.400	263.938000
30	31.270	8.400	263.938000
31	31.270	8.400	263.938000
32	31.270	8.400	263.938000
合計			2,331.83 m ²

工業地域 (B) 敷地面積算定表

記号	底辺	高さ	面積
33	55.920	20.520	1148.584800
34	65.650	8.260	542.269000
35	174.710	91.000	15908.610000
36	18.000	19.000	342.000000
37	129.770	5.760	749.589000
38	15.000	0.570	8.550000
39	174.720	100.940	17608.938000
40	16.780	1.410	23.659800
41	36.398	3.875	133.762850
42	37.755	11.750	443.923250
43	64.350	16.350	1052.286000
44	63.190	8.830	545.329700
45	132.660	22.170	2741.542200
46	115.470	5.260	607.372200
47	111.640	20.430	2280.933200
48	197.480	28.470	3059.955600
49	20.430	0.340	6.948200
50	210.110	84.610	17777.437100
51	163.740	0.230	37.660200
52	164.420	4.400	723.448000
53	258.160	21.350	5522.042400
54	283.070	2.130	603.939100
55	279.050	7.130	1989.828500
56	285.410	2.740	782.024200
57	238.540	133.330	31888.071200
58	87.010	1.890	164.448900
59	64.350	8.690	559.288400
60	68.040	32.940	2241.237600
61	73.260	14.370	1049.083200
62	116.140	45.100	5221.810000
合計			86,106.25 m ²

商業地域 (C) 敷地面積算定表

記号	底辺	高さ	面積
63	30.500	3.680	112.571200
64	30.500	3.480	106.532000
65	14.900	0.180	2.682000
66	18.700	0.190	3.553000
合計			225.259400 m ²

商業地域 (A) 敷地面積算定表

記号	底辺	高さ	面積
1	35.030	17.150	600.764500
2	35.030	22.800	791.678900
3	27.250	6.580	179.335900
4	6.560	0.780	5.116800
5	42.390	30.000	1271.700000
6	43.300	30.000	1299.000000
7	31.270	4.000	125.080000
8	15.810	6.140	97.073400
9	31.270	8.400	263.938000
10	31.270	8.400	263.938000
11	31.270	8.400	263.938000
12	31.270	8.400	263.938000
13	31.270	8.400	263.938000
14	31.270	8.400	263.938000
15	31.270	8.400	263.938000
16	31.270	8.400	263.938000
17	31.270	8.400	263.938000
18	31.270	8.400	263.938000
19	31.270	8.400	263.938000
20	31.270	8.400	263.938000
21	31.270	8.400	263.938000
22	31.270	8.400	263.938000
23	31.270	8.400	263.938000
24	31.270	8.400	263.938000
25	31.270	8.400	263.938000
26	31.270	8.400	263.938000
27	31.270	8.400	263.938000
28	31.270	8.400	263.938000
29	31.270	8.400	263.938000
30	31.270	8.400	263.938000
31	31.270	8.400	263.938000
32	31.270	8.400	263.938000
合計			2,331.83 m ²

工業地域 (B) 敷地面積算定表

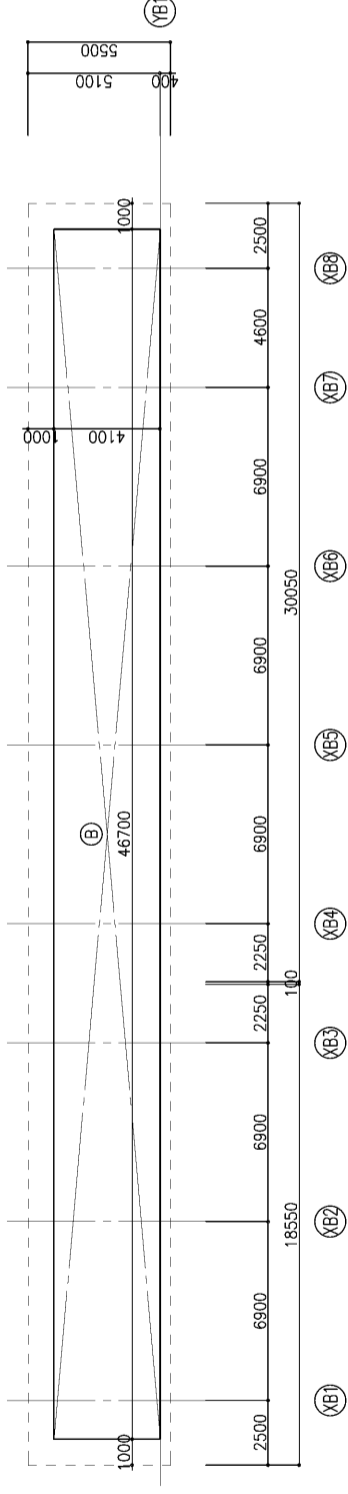
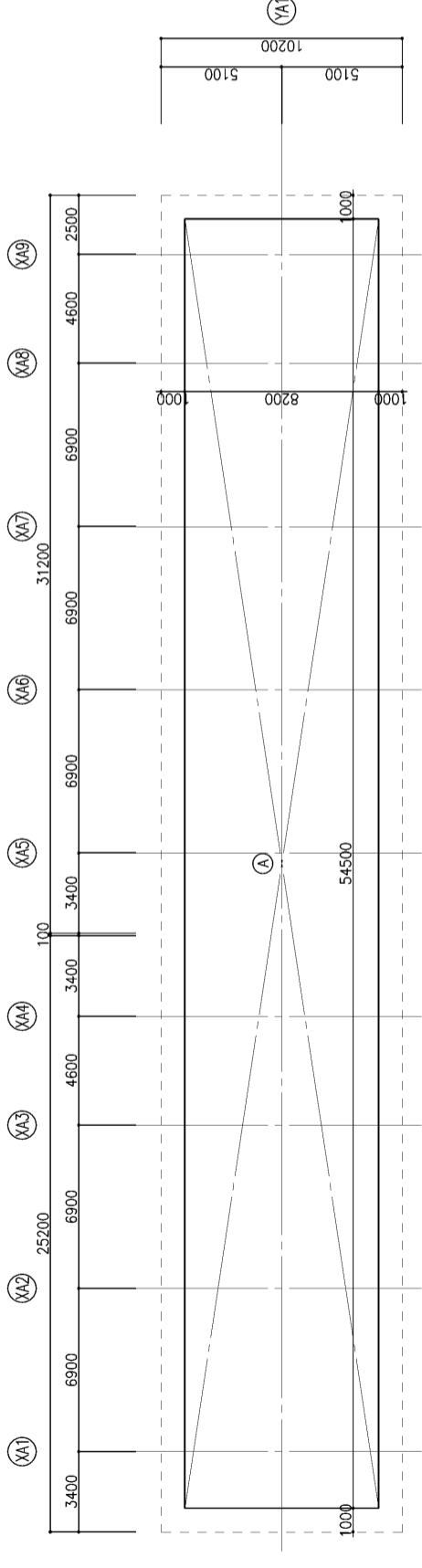
記号	底辺	高さ	面積
33	55.920	20.520	1148.584800
34	65.650	8.260	542.269000
35	174.710	91.000	15908.610000
36	18.000	19.000	342.000000
37	129.770	5.760	749.589000
38	15.000	0.570	8.550000
39	174.720	100.940	17608.938000
40	16.780	1.410	23.659800
41	36.398	3.875	133.762850
42	37.755	11.750	443.923250
43	64.350	16.350	1052.286000
44	63.190	8.830	545.329700
45	132.660	22.170	2741.542200
46	115.470	5.260	607.372200
47	111.640	20.430	2280.933200
48	197.480	28.470	3059.955600
49	20.430	0.340	6.948200
50	210.110	84.610	17777.437100
51	163.740	0.230	37.660200
52	164.420	4.400	723.448000
53	258.160	21.350	5522.042400
54	283.070	2.130	603.939100
55	279.050	7.130	1989.828500
56	285.410	2.740	782.024200
57	238.540	133.330	31888.071200
58	87.010	1.890	164.448900
59	64.350	8.690	559.288400
60	68.040	32.940	2241.237600
61	73.260	14.370	1049.083200
62	116.140	45.100	5221.810000
合計			86,106.25 m ²

商業地域 (C) 敷地面積算定表

記号	底辺	高さ	面積
63	30.500	3.680	112.571200
64	30.500	3.480	106.532000
65	14.900	0.180	2.682000
66	18.700	0.190	3.553000
合計			225.259400 m ²

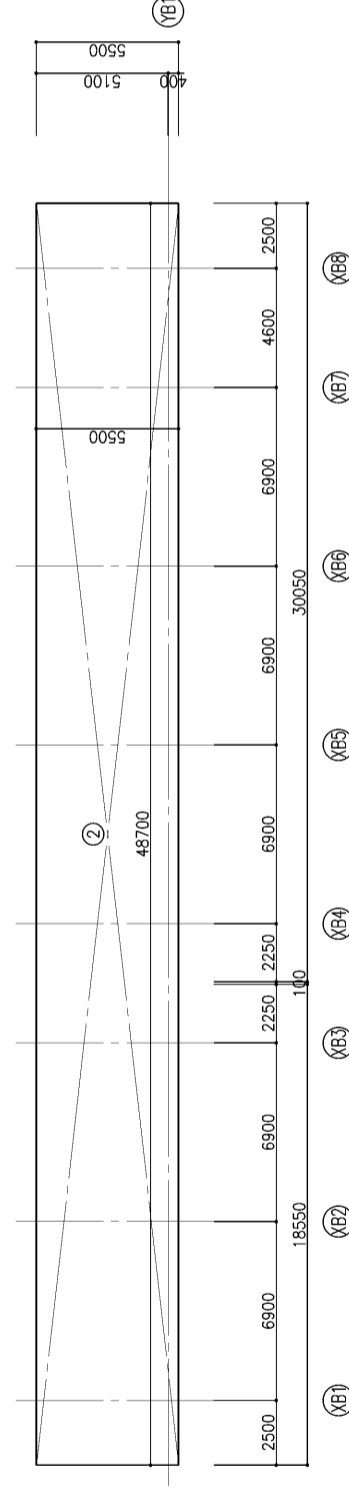
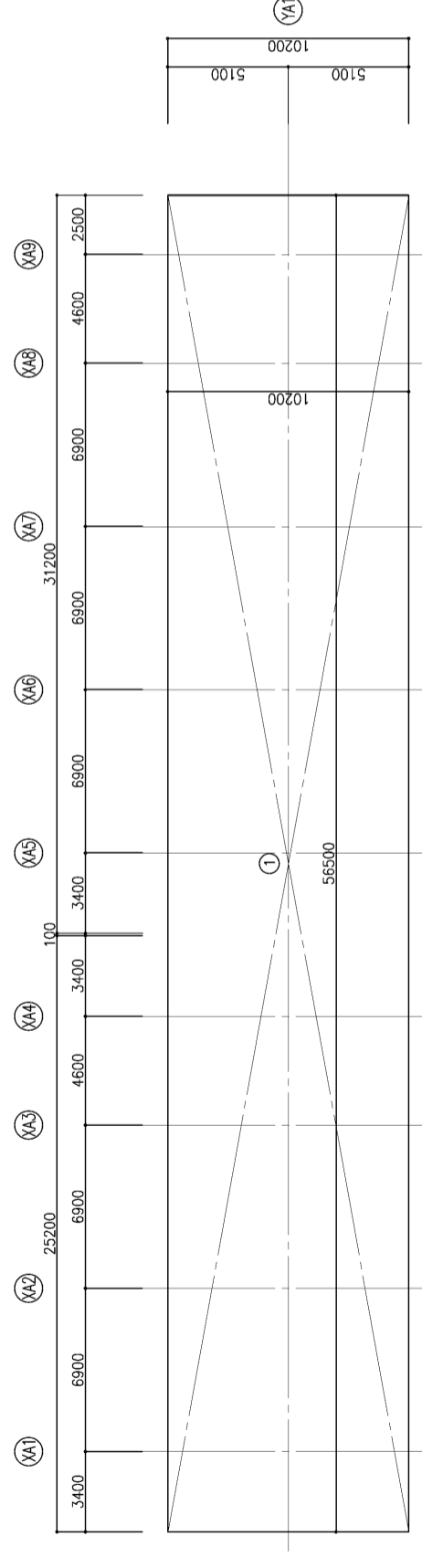
商業地域 (A) 敷地面積算定表

記号	底辺	高さ	面積
1	35.030	17.150	600.764500
2	35.030	22.800	791.678900
3	27.250	6.580	179.335900
4	6.560	0.780	5.116800
5	42.390	30.000	1271.700000
6	43.300	30.000	1299.000000
7	31.270	4.000	125.080000
8	15.810	6.140	97.073400
9	31.270	8.400	263.938000
10	31.270	8.400	263.938000
11	31.270	8.400	263.938000
12	31.270	8.400	263.938000
13	31.270	8.400	263.938000
14	31.270	8.400	263.938000
15	31.270	8.400	263.938000
16	31.270	8.400	263.938000
17	31.270	8.400	263.938000
18	31.270	8.400	263.938000
19	31.270	8.400	263.938000
20	31.270	8.400	263.938000
21	31.270	8.400	263.938000
22	31.270	8.400	263.938000
23	31.270	8.400	



建築面積求積図 1:200

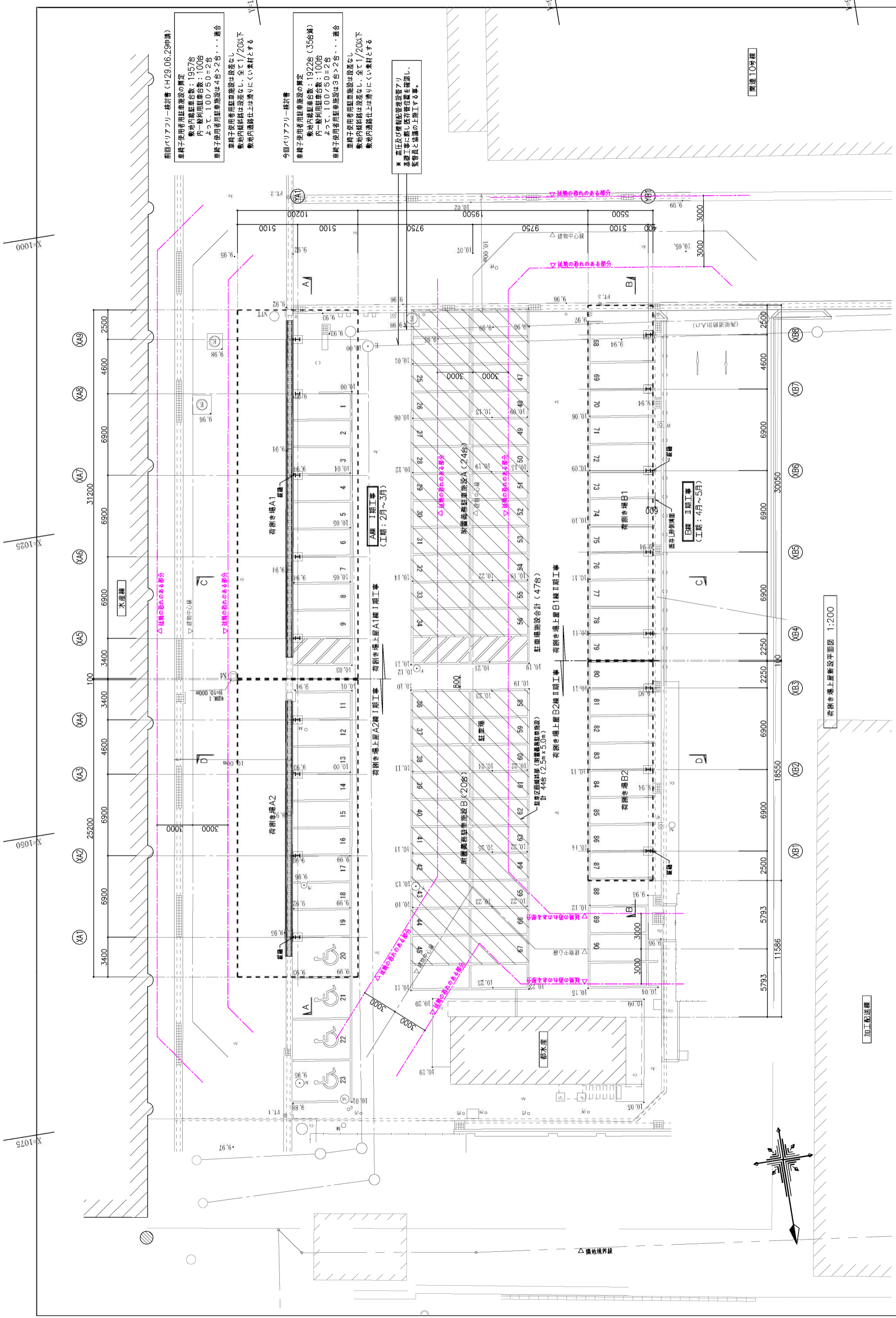
建築面積求積表		
記号	計算式	面積
(A)	54.500 x 8.200	446.900
(B)	46.700 x 4.100	191.470
	合計	638.370
建築面積		638.37 m ² (193.11 T)



延べ床面積求積図 1:200

延べ床面積求積表		
記号	計算式	面積
①	56.500 x 10.200	576.300
②	48.700 x 5.500	267.850
	合計	844.150
延べ床面積		844.15 m ² (255.36 T)

記	大坂建築設計室		日付	2018.12.14	承認	名称	(仮称)京都市中央卸売市場荷捌き場上屋新設工事	NO.
	1級建築士 登録 第147438号 大坂 茂 道		設計		承認日付	図名	建築面積・延べ床面積求積図・求積表	整理NO.
							縮尺	1:200

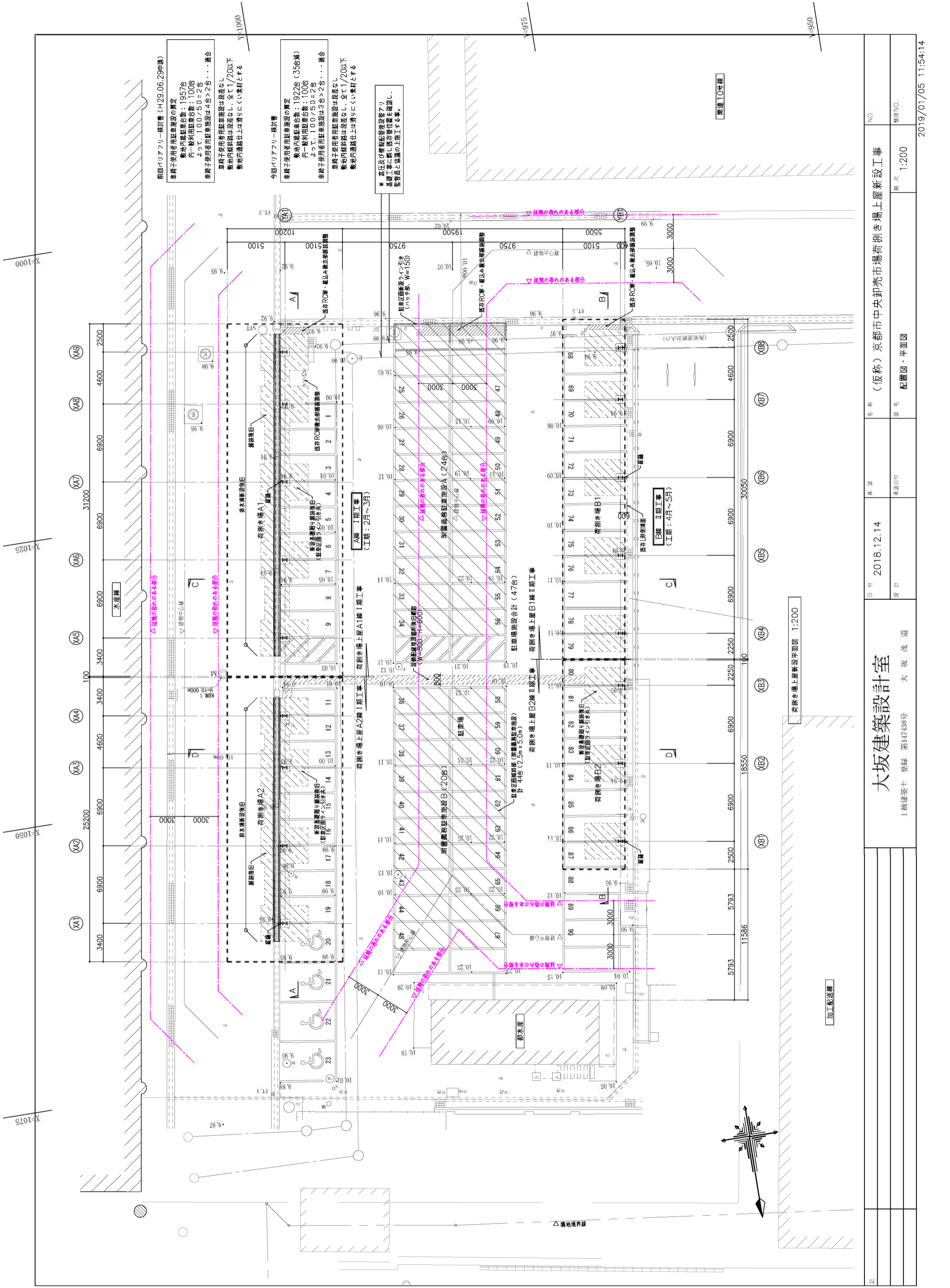


前回バリアフリー様式書 (H29.06.29申請)
 車椅子使用者用駐車場設置の算定
 敷地内総駐車台数: 1957台
 内一般利用駐車台数: 100台
 よって、100/50=2台
 車椅子使用者用駐車場は4台>2台...適合
 車椅子使用者用駐車場設置は必要なし
 敷地内総斜率は段差なし、全て1/20以下
 敷地内道路路上は斜りにくい素材とする

今回バリアフリー様式書
 車椅子使用者用駐車場設置の算定
 敷地内総駐車台数: 1922台 (35台減)
 内一般利用駐車台数: 100台
 よって、100/50=2台
 車椅子使用者用駐車場は3台>2台...適合
 車椅子使用者用駐車場設置は必要なし
 敷地内総斜率は段差なし、全て1/20以下
 敷地内道路路上は斜りにくい素材とする

※ 高圧及び輸配管埋設改善アリの基礎工事に際し既存管位置を確認し、監督員と協議の上施工する。

記	大坂建築設計室		日付	2018.12.14	承認	名称	(仮称) 京都市中央卸売市場荷捌き場上屋新設工事	NO.
	1級建築士 登録 第147438号 大坂 茂 道		設計		承認日付	図名	配置図・平面図	整理NO.
						縮尺	1:200	



前回パリアフリー様計画 (H29.06.29申請)
 車椅子使用者用駐車施設の設定
 敷地内総駐車台数: 1957台
 内一般利用駐車台数: 100台
 よって、100/50=2台
 車椅子使用者用駐車施設は4台>2台...適合

今回パリアフリー様計画
 車椅子使用者用駐車施設の設定
 敷地内総駐車台数: 1922台 (35台減)
 内一般利用駐車台数: 100台
 よって、100/50=2台
 車椅子使用者用駐車施設は3台>2台...適合

※ 高圧及び配管配管改修等アリの基礎工事に際し既存管位を確保し、監督員と協議の上施工する事。

Y=1025

Y=1000

Y=975

大坂建築設計室

1級建築士 登録 第147438号 大坂 茂 道

日付 2018.12.14

設計

承諾

承諾日付

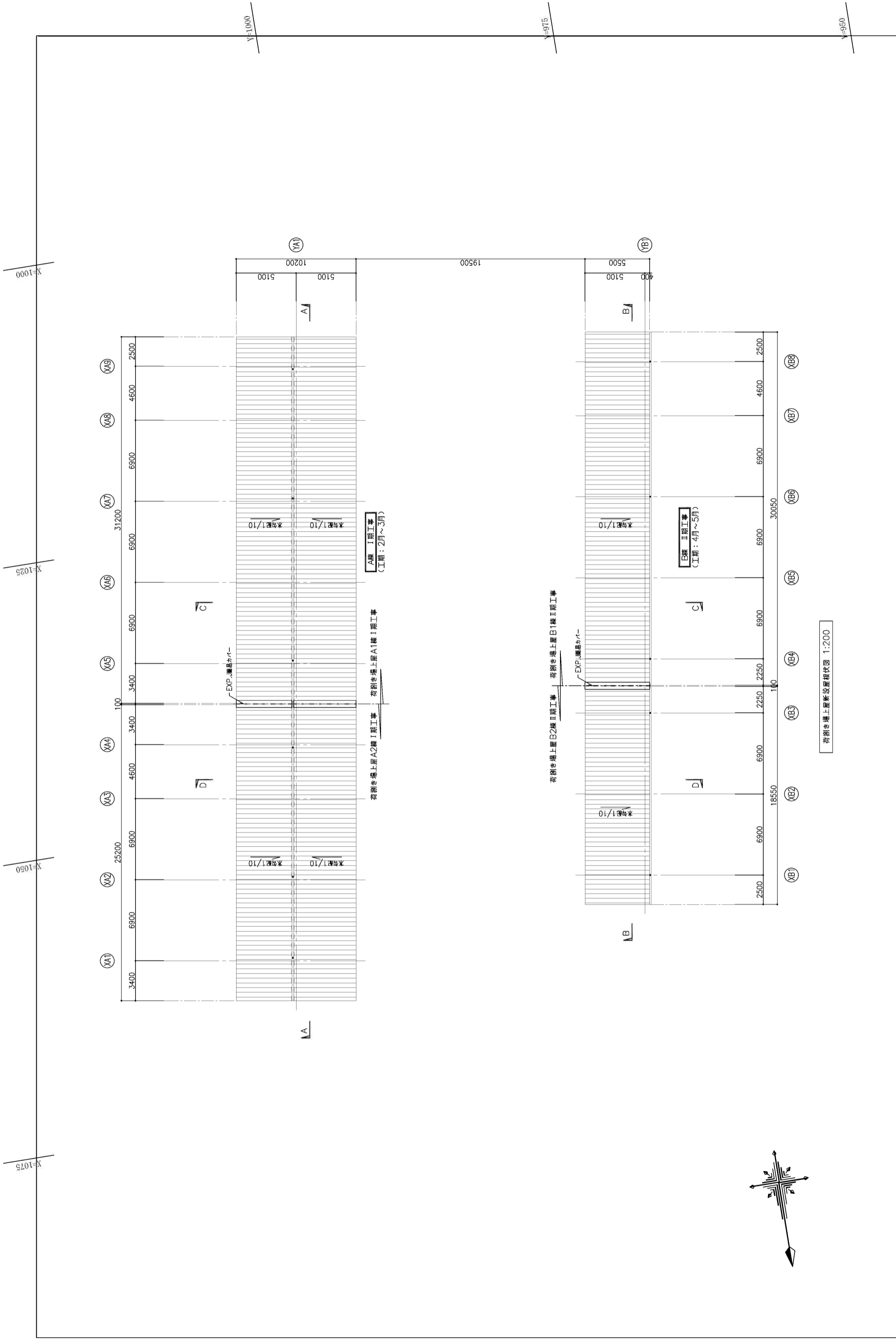
名称 (仮称) 京都市中央卸売市場荷捌き場上屋新設工事

縮尺 1:200

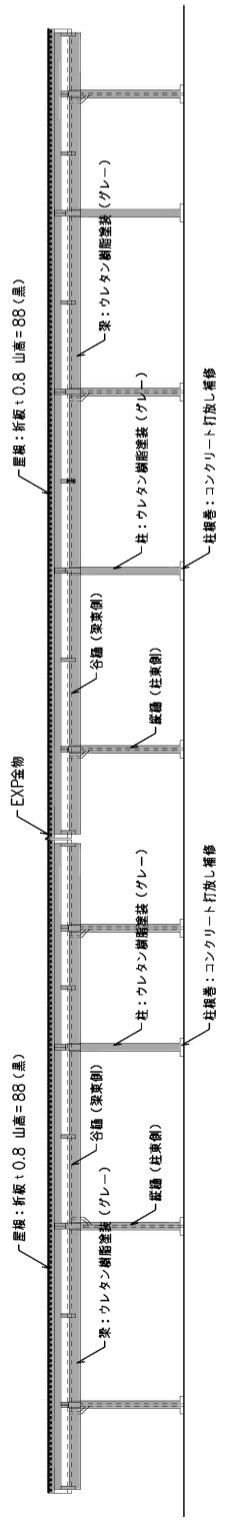
整理NO.

配置図・平面図

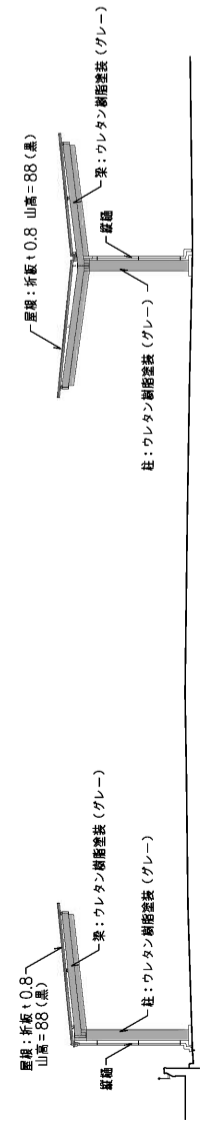
2019/01/05 11:54:14



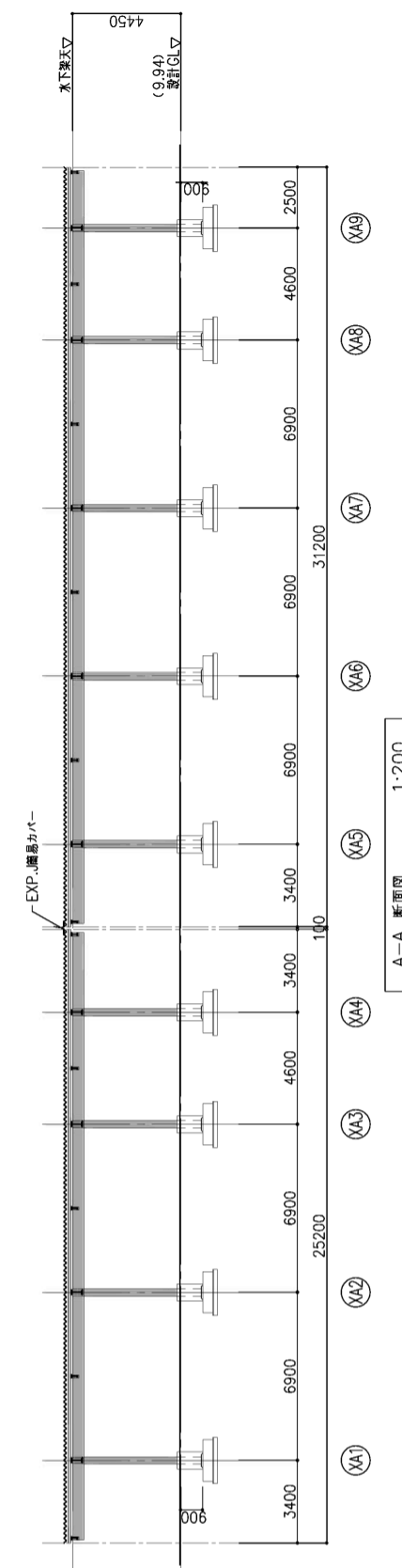
記	大坂建築設計室			日付	2018.12.14	承認	名称	(仮称) 京都市中央卸売市場荷捌き場上屋新設工事	NO.
	1 級建築士 登録 第147438号 大坂 茂 道			設計		承認日付	図名	屋根伏図	整理NO.
								縮尺	1:200



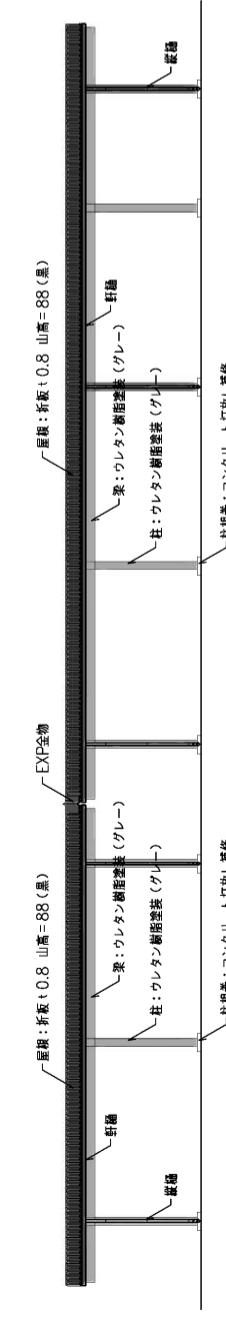
A線 西立面図 1:200



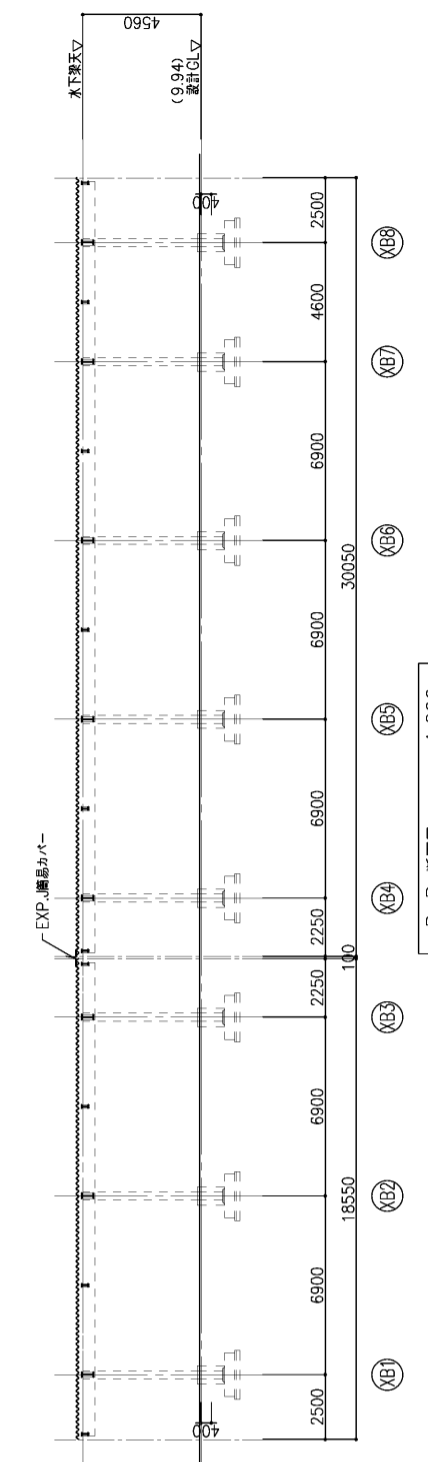
B線 西立面図 1:200



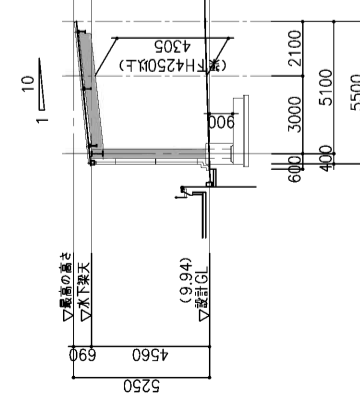
A-A 断面図 1:200



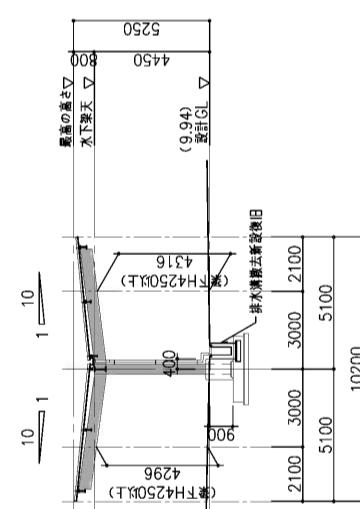
B線 西立面図 1:200



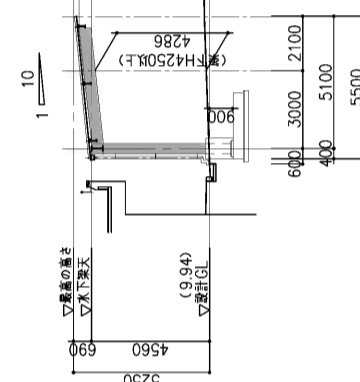
B-B 断面図 1:200



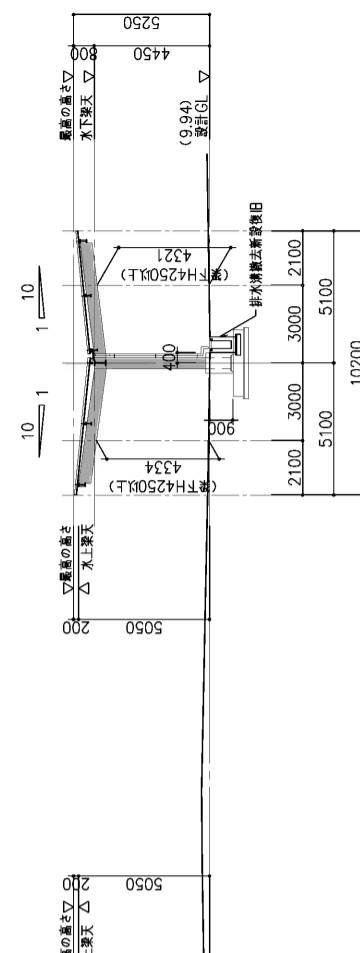
(XB)



(XB)



(XB)



(XB)

C-C 断面図 1:200

D-D 断面図 1:200

大坂建築設計室

1級建築士 登録 第147438号 大坂 茂 道

日付 2018.12.14

設計

承認

承認日付

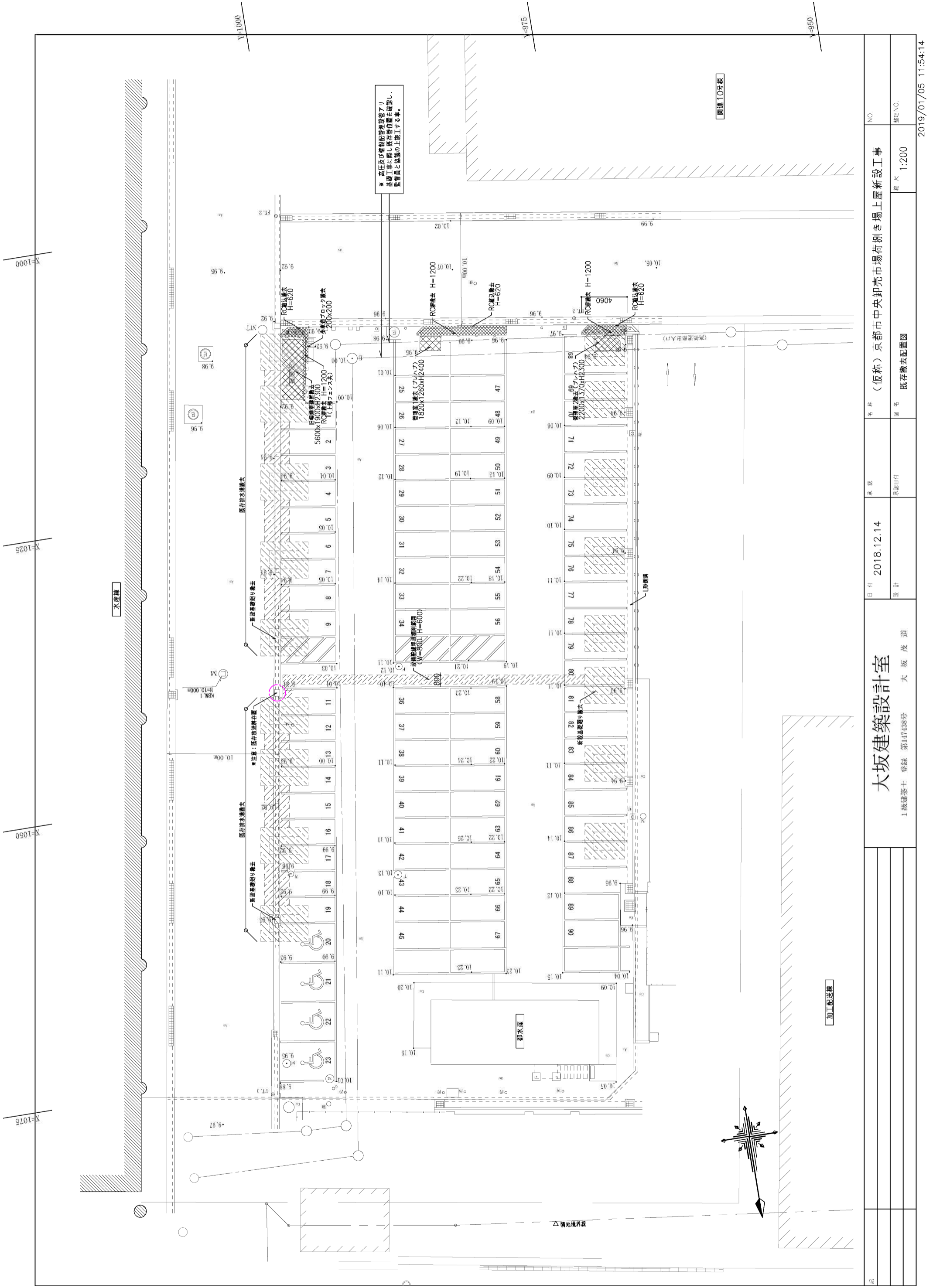
名称 (仮称) 京都市中央卸売市場荷捌き場上屋新設工事

図名 立面図・断面図

縮尺 1:200

NO.

整理NO.



大坂建築設計室

1級建築士 登録 第147438号 大坂 茂 道

日付 2018.12.14

承認

名称 (仮称) 京都市中央卸売市場荷捌き場上屋新設工事

図名 既存撤去配置図

縮尺 1:200

NO.

整理NO.

2019/01/05 11:54:14